



LOCATION COSTE - LE BOULOU

LOCATION COSTE - LE BOULOU

Bienvenue dans nos 2 locations de Vacances au Boulou,
dans les Pyrénées-Orientales

<https://location-coste-leboulou.fr>



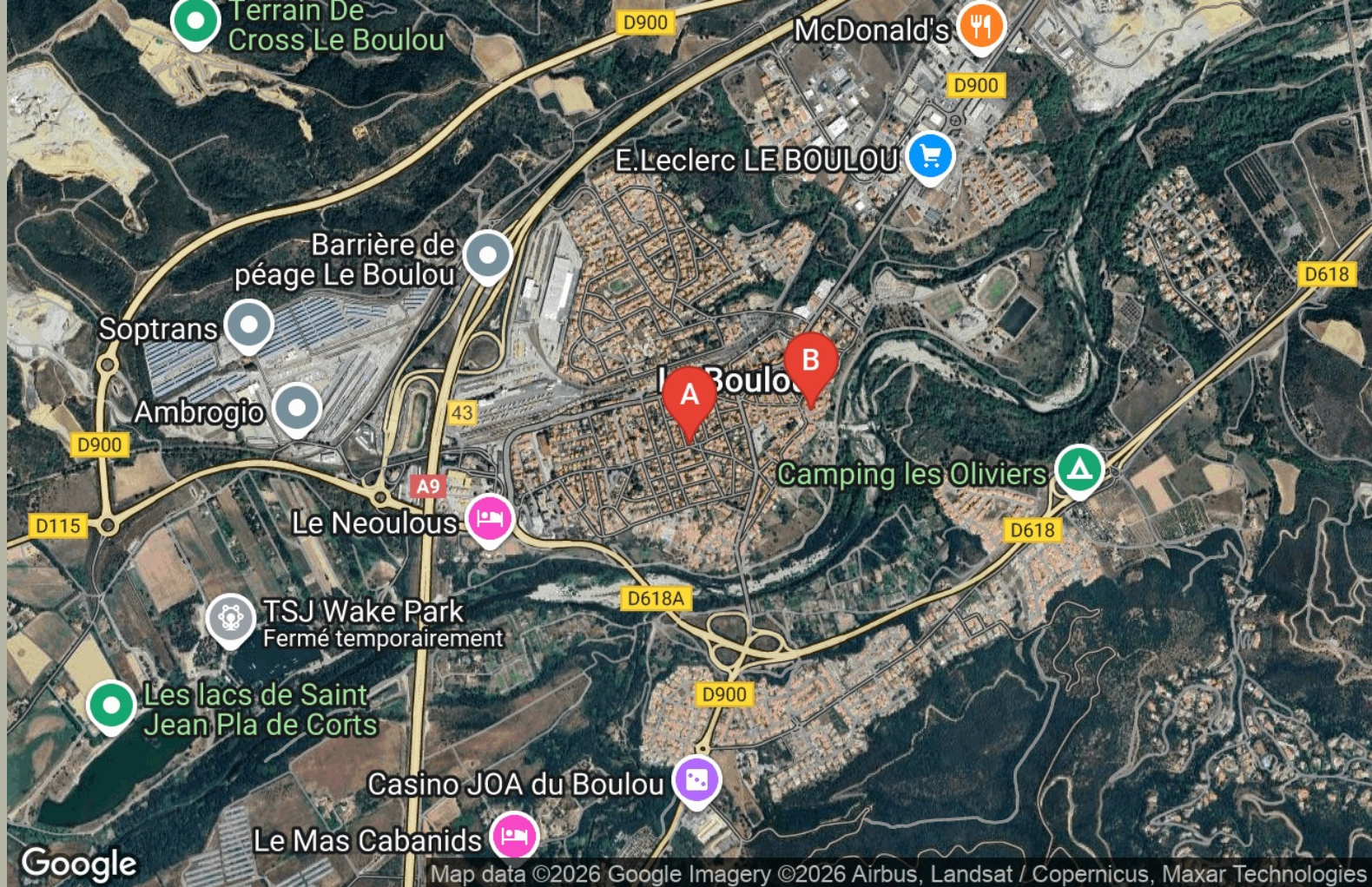
Jean-Jacques COSTE

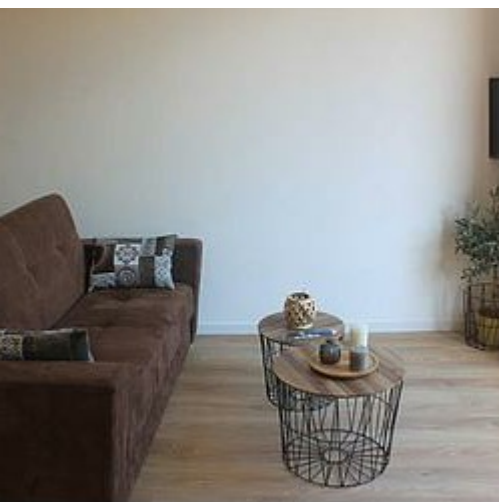
☎ +33 6 80 07 77 83

☎ +33 6 14 92 29 49

A Location Coste - Appartement Sylvie - Le Boulou : 25 Rue du Docteur Mirapeix, 1er étage
66160 LE BOULOU

B Location Coste - Maison Dorothée - Le Boulou : 5 Rue Barréra 66160 LE BOULOU





Location Coste - Appartement Sylvie - Le Boulou

☆☆☆



Apparteme
nt



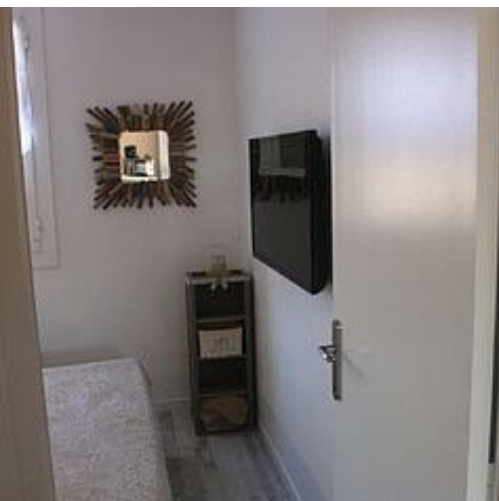
6
personnes
(Maxi: 4
pers.)



2
chambres



45
m2



A louer meublé T3, 45 m2 entièrement refait a neuf très lumineux plein sud, dans maison individuelle, entrée séparée, sans voisins dans un secteur très calme. Terrasse sans vis a vis de 20 m2 . Classé 3 étoiles par l'office du tourisme du BOULOU. . Deux chambres(lit king-size 160 et 140), cuisine ouverte sur salon et salle a manger. Salle de bain avec douche jet hydro-massant. Pour 4 adultes Equipement complet, lave vaisselle, four, 4 plaques cuissons, micro onde, lave linge, frigo avec congélateur, sèche cheveux, fer et planche a repasser, 2 télévisions connectées internet netflix (une salon et une chambre), wifi gratuit, climatisation. Vue sur les albères, épicerie et alimentation a 10 metres. Le centre village est a 3 minutes a pied. Un arrêt de la navette gratuite en face de la maison pour le centre commercial, le centre ville, la cure thermique, le casino. Nombreuses possibilités de promenades, sur place les bords du TECH, la mer est a 15 minutes via la voie rapide (Argeles, Collioures) et le perthus (frontiere espagnole, magasin d'alimentation et de marques détaxées) est a 5 mn, Perpignan se trouve a 15 mn. Si vous voulez la montagne elle est a 10 mn du coté d'Amelie les bains, Céret, ou encore Font Romeu (2000 m) a 1 heure et demi. Linge de lit et de toilette possible en option. Location à la nuitée, semaine, mois, cure thermique. On peut venir vous chercher et vous ramener, a la gare SNCF de perpignan ainsi pas besoin de voiture. Tarif hors saison estivale (1 octobre -30 mai) la nuit 70 euro, la semaine 350 euro, la cure 750 euro. Tarif haute saison estivale (1 juin-31 septembre) la nuit 95 euro, la semaine 400 euro en juin et septembre, 550 euro en juillet et 650 euro en aout, la cure 1200 euro en juillet, 1400 en aout et 800 euro en juin et septembre. En option: le linge de lit, de toilette, le ménage durant le séjour ou fin de séjour.(sauf nuit) On accepte les petits animaux, l'appartement est non fumeur. Autres photos disponible sur demande Visite virtuelle 3D. <https://www.klapy.com/fr/tour/96230/meublu00e9-de-tourisme-coste> Au plaisir de vous recevoir.

Pièces et équipements

Chambres	Chambre(s): 2 Lit(s): 2 dont lit(s) 1 pers.: 0 dont lit(s) 2 pers.: 2	
Salle de bains / Salle d'eau	Salle de bains avec douche Salle(s) d'eau (avec douche): 1	
WC	WC: 1	
Cuisine	Cuisine américaine Appareil à raclette Combiné congélation Four Lave vaisselle	Appareil à fondue Congélateur Four à micro ondes Réfrigérateur
Autres pièces	Séjour	Terrasse
Media	Câble / satellite Télévision	Chaîne Hifi Wifi
Autres équipements	Lave linge privatif Matériel de repassage	Sèche linge privatif
Chauffage / AC	Chauffage Climatisation	
Exterieur	Abri pour vélo ou VTT	Terrain clos
Divers		

Infos sur l'établissement



Communs

A proximité propriétaire
Entrée indépendante
Mitoyen propriétaire

Dans maison
Habitation indépendante



Activités



Réseaux

Accès Internet



Stationnement

Parking à proximité



Services

Location de draps et/ou de linge

Nettoyage / ménage



Extérieurs

A savoir : conditions de la location

Arrivée	Arrivée a partir de 15 H ou autre après accord
Départ	Départ a 11 h ou autre après accord
Langue(s) parlée(s)	Anglais Espagnol Français
Annulation/Prépaiement/Dépot de garantie	30% d'acompte a la signature du contrat, le solde a l'entrée dans l'appartement. 500 euro de dépot de garantie restitué après l'état des lieux de départ.
Moyens de paiement	Chèques bancaires et postaux Espèces Virement bancaire
Ménage	Forfait fin de séjour ménage
Draps et Linge de maison	Location draps et linge de toilettes
Enfants et lits d'appoints	Lit bébé Lit bébé a disposition ainsi que chaise haute
Animaux domestiques	Les animaux sont admis. Petits animaux acceptés, 10 kg maxi, ou après accord pour les plus gros

Tarifs (au 01/01/26)

Location Coste - Appartement Sylvie - Le Boulou

Contactez moi pour toutes réservations a venir. Au plaisir de vous lire

Tarifs en €:	Tarif 1 nuit en semaine (L, M, M, J, D)	Tarif 1 nuit en weekend (V ou S)	Tarif 2 nuits weekend (V+S)	Tarif 7 nuits semaine
du 01/01/2025 au 01/01/2026				250€



Location Coste - Maison Dorothée - Le Boulou

☆☆☆



Maison



4

personnes



2

chambres



52

m2

Maison de village dans le centre historique du Boulou, au calme dans une impasse sans voiture. Décoration style loft américain avec pierre apparente, poutre eiffel métallique, mur en brique et bois. 5 mètres sous plafond, très lumineux, grande porte fenêtre sur terrasse et deux puis de lumière, exposition sud. Entièrement refait à neuf, meubles, électroménagers, isolation, climatisation, peinture, sol... 1^{er} étage: un grand salon avec cuisine américaine, lave vaisselle, four, plaque gaz, frigo, micro onde, cefetière, grille pain, salon avec TV 110 cm connecté, wifi gratuit. RDC: 2 chambres literie neuve avec TV 80 cm dans chaque. Salle de bain entièrement refaite, WC. On peut venir vous chercher et vous ramener à la gare. En option: linge de lit, de toilette, le ménage de fin de séjour. On accepte les petits animaux (10kg maxi), appartement non fumeur. Non adapté aux personnes à mobilité réduite. Au plaisir de vous recevoir



Pièces et équipements

<i>Chambres</i>	Chambre(s): 2 Lit(s): 0	dont lit(s) 1 pers.: 0 dont lit(s) 2 pers.: 0
<i>Salle de bains / Salle d'eau</i>	Salle de bains avec douche	Sèche serviettes
<i>WC</i>	WC privés	
<i>Cuisine</i>	Cuisine américaine Combiné congélation Four Lave vaisselle	Congélateur Four à micro ondes Réfrigérateur
<i>Autres pièces</i>	Balcon	Terrasse
<i>Media</i>	Câble / satellite Wifi	Télévision
<i>Autres équipements</i>	Lave linge privatif	Matériel de repassage
<i>Chauffage / AC</i>	Chauffage Climatisation	
<i>Exterieur</i>		
<i>Divers</i>		

Infos sur l'établissement



Communs

A proximité propriétaire
Habitation indépendante

Entrée indépendante



Activités



Réseaux

Accès Internet



Stationnement

Parking à proximité



Services

Location de draps et/ou de linge

Nettoyage / ménage



Extérieurs

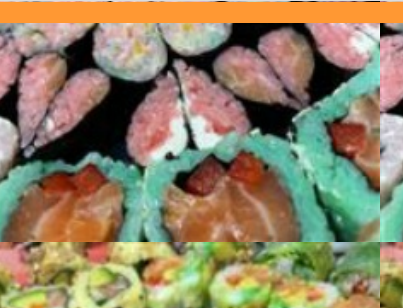
A savoir : conditions de la location

Arrivée			
Départ			
Langue(s) parlée(s)	Anglais	Espagnol	Français
Annulation/ Prépaiement/ Dépot de garantie			
Moyens de paiement	Chèques bancaires et postaux		Espèces
Ménage			
Draps et Linge de maison	Draps et/ou linge compris		
Enfants et lits d'appoints			
Animaux domestiques	Les animaux ne sont pas admis.		

Tarifs (au 01/01/26)

Location Coste - Maison Dorothée - Le Boulou

Tarifs en €:	Tarif 1 nuit en semaine (L, M, M, J, D)	Tarif 1 nuit en weekend (V ou S)	Tarif 2 nuits weekend (V+S)	Tarif 7 nuits semaine
du 01/01/2025 au 01/01/2026				260€



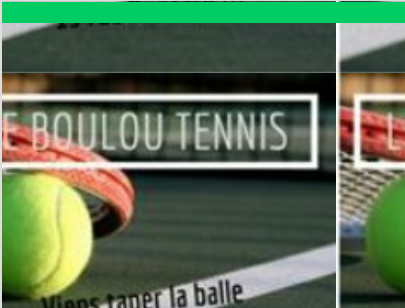
LITTLE BUDDHA KHAMPHOUY

+33 6 79 14 21 79
40 avenue du Général Joseph
Santraille

0.2 km
LE BOULOU



Cuisine laotienne, thaïlandaise, sushis.
Vente à emporter. La restauration sur
place uniquement le soir sur
réservation et commandes sushis sur
réservation .



LE BOULOU TENNIS

+33 6 70 00 99 23#+33 7 78 47 17
78
15 rue Ronsard

0.3 km
LE BOULOU



3 Courts de tennis éclairés en béton
poreux. Location M. Barthes Ecole de
Tennis : inscriptions sur place au
clubhouse, 15 rue Ronsard



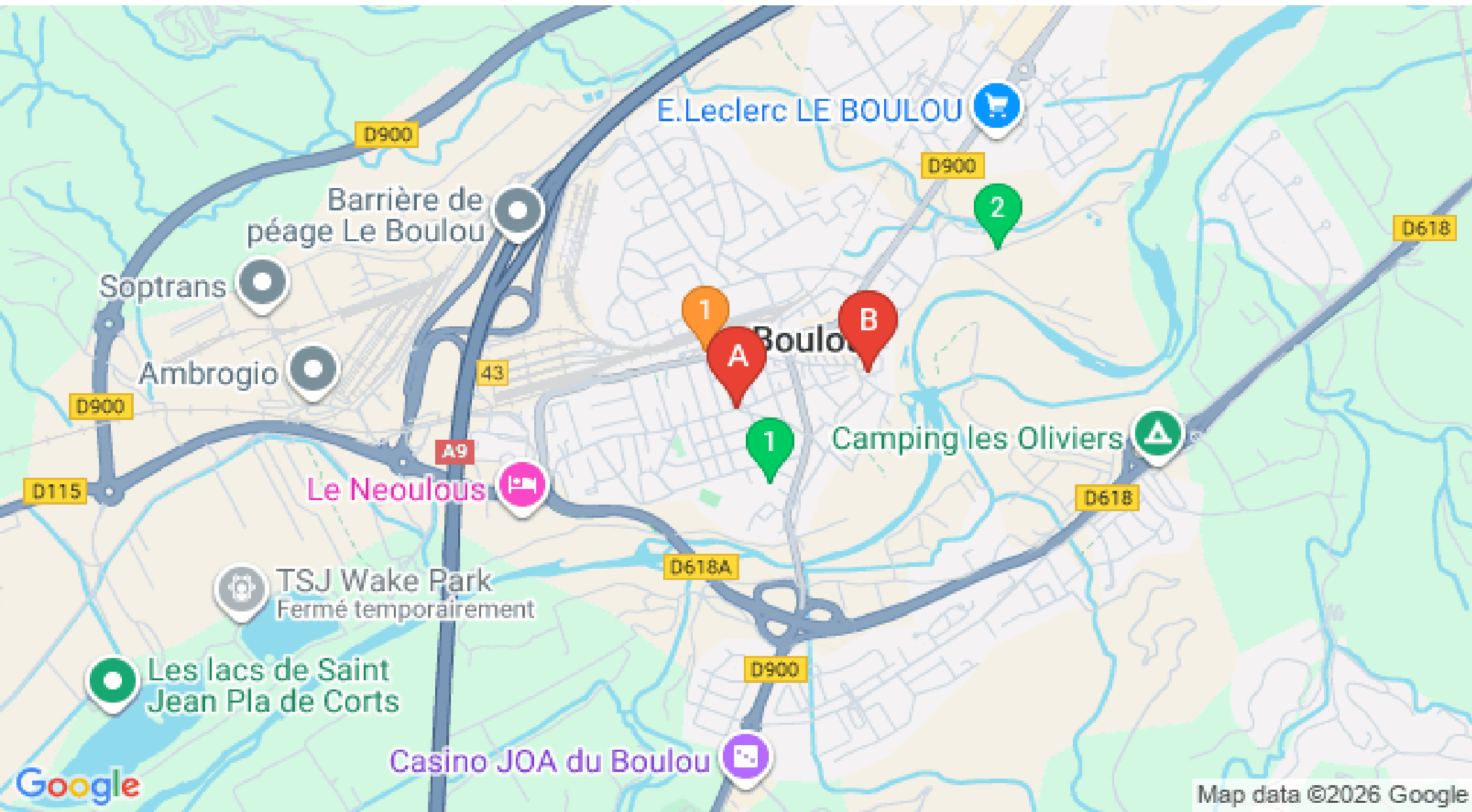
**RANDONNEE ET MARCHÉ
NORDIQUE AVEC L'ECOLE
MUNICIPALE DES SPORTS**

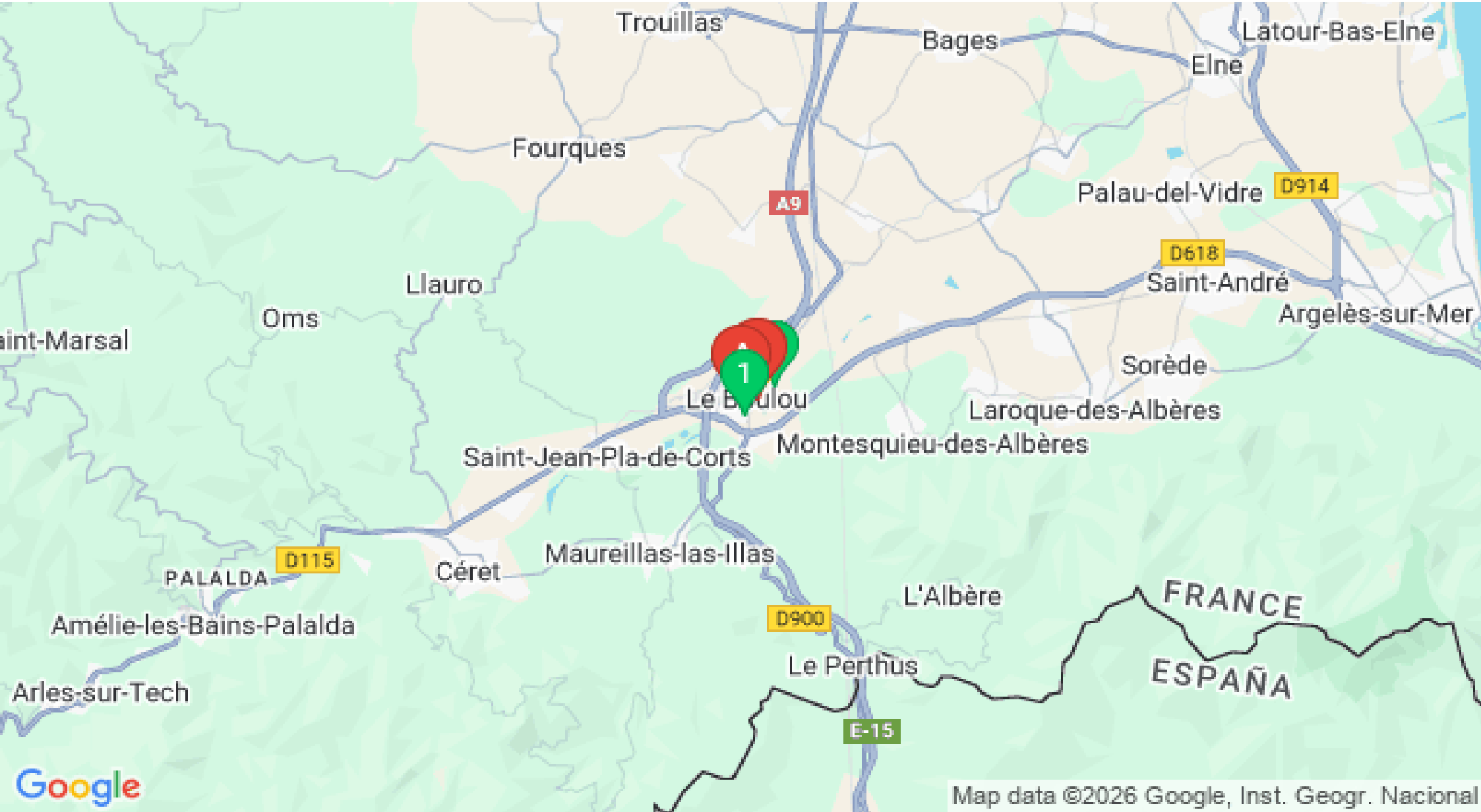
Avenue du Stade

0.9 km
LE BOULOU



Activités de pleine Nature Le Boulou et
alentours Marche nordique, randonnée





Map data ©2026 Google, Inst. Geogr. Nacional